



Утверждаю:
Заведующий МДОБУ
«Детский сад «Искринка» с. Тамар-
Уткуль Соль-Илецкого городского
округа». В. Ю. Деринг
Приказ № 30 от 19.07.2021 г.

ПАСПОРТ ДОСТУПНОСТИ

№1

1. Общие сведения об объекте

- 1.1. Наименование (вид) объекта Муниципального дошкольного образовательного бюджетного учреждения «Детский сад «Искринка» с. Тамар-Уткуль Соль-Илецкого городского округа Оренбургской области», нежилое здание
- 1.2. Адрес объекта 461545, Оренбургская область, Соль-Илецкий район, с. Тамар-Уткуль, ул. Новая, д.1.
- 1.3. Сведения о размещении объекта: отдельно стоящее здание 2 этажа, 3207,5 кв.м.
наличие прилегающего земельного участка: да, 12 621,0 кв.м.
- 1.4. Год постройки здания 2019 г., последнего капитального ремонта нет.
- 1.5. Дата предстоящих плановых ремонтных работ: текущего 2021 г, капитального 2021- 2030гг.
- 1.6. Название организации: Муниципальное дошкольное образовательное бюджетное учреждение «Детский сад «Искринка» с.Тамар-Уткуль Соль-Илецкого городского округа Оренбургской области».
- 1.7. Юридический адрес организации: 461545, Оренбургская область, Соль-Илецкий район, с. Тамар-Уткуль, ул. Новая, д.1.
- 1.8. Основание для пользования объектом: оперативное управление.
- 1.9. Форма собственности: государственная.
- 1.10. Территориальная принадлежность: муниципальная.
- 1.11. Вышестоящая организация: Управление образования администрации муниципального образования Соль-Илецкий городской округ Оренбургской области.
- 1.12. Адрес вышестоящей организации: 461500, Оренбургская область, г. Соль-Илецк, ул. Уральская, д.43.

2. Характеристика деятельности организации на объекте

- 2.1. Сфера деятельности: образование дошкольное
- 2.2. Виды оказываемых услуг: предоставление дошкольных образовательных услуг.
- 2.3. Форма оказания услуг: на объекте.
- 2.4. Категории обслуживаемого населения по возрасту: дети.
- 2.5. Категории обслуживаемых инвалидов: все категории
- 2.6. Плановая мощность: посещаемость (количество обслуживаемых в день), вместимость, пропускная способность 90 детей.
- 2.7. Участие в исполнении ИПР инвалида, ребенка-инвалида: да.

3. Состояние доступности объекта

- 3.1. Путь следования к объекту пассажирским транспортом: нет
- 3.2. Наличие адаптированного пассажирского транспорта к объекту: нет
Путь к объекту от ближайшей остановки пассажирского транспорта:
- 3.2.1. расстояние до объекта от остановки транспорта -----
- 3.2.2. время движения (пешком): -----
- 3.2.3. наличие выделенного от проезжей части пешеходного пути: нет.
- 3.2.4. Перекрестки: нерегулируемые.
- 3.2.5. Информация на пути следования к объекту: нет
- 3.2.6. Перепады высоты на пути: есть
Их обустройство для инвалидов на коляске: нет

3.3. Организация доступности объекта для инвалидов – форма обслуживания*

№ п/п	Категория инвалидов (вид нарушения)	Вариант организации доступности объекта (формы обслуживания)*
1.	Все категории инвалидов и МГН <i>в том числе инвалиды:</i>	«ДУ»
2.	передвигающиеся на креслах-колясках	«ДУ»
3.	с нарушениями опорно-двигательного аппарата	«ДУ»
4.	с нарушениями зрения	«ДУ»
5.	с нарушениями слуха	«ДУ»
6.	с нарушениями умственного развития	«ДУ»

* - указывается один из вариантов: «А» доступность всех зон и помещений - универсальная, «Б» доступны специально выделенные участки и помещения, «ДУ» доступность условная: дополнительная помощь сотрудника, услуги на дому, дистанционно, «ВНД» не организована доступность.

3.4 Состояние доступности основных структурно-функциональных зон

№ п/п	Основные структурно-функциональные зоны	Состояние доступности, в том числе для основных категорий инвалидов**
1.	Территория, прилегающая к зданию (участок)	ДЧ-В
2.	Вход (входы) в здание	ДЧ-В
3.	Путь (пути) движения внутри здания (в т.ч. пути эвакуации)	ДЧ-В
4.	Зона целевого назначения здания (целевого посещения объекта)	ДЧ-В
5.	Санитарно-гигиенические помещения	ДЧ-В
6.	Система информации и связи (на всех зонах)	ДЧ-В
7.	Пути движения к объекту (от остановки транспорта)	ДЧ-В

3.5. ИТОГОВОЕ ЗАКЛЮЧЕНИЕ о состоянии доступности ОСИ: ДЧ-В.

4. Управленческое решение

Рекомендации по адаптации основных структурных элементов объекта

Основные структурно-функциональные зоны объекта	Рекомендации по адаптации объекта (вид работы)*
Территория, прилегающая к зданию (участок)	ТР
Вход (входы) в здание	ТР
Путь (пути) движения внутри здания (в т.ч. пути эвакуации)	ТР
Зона целевого назначения здания (целевого посещения объекта)	ТР
Санитарно-гигиенические помещения	ТР
Система информации на объекте (на всех зонах)	ТР
Пути движения к объекту (от остановки транспорта)	ТР
Все зоны и участки	ТР

* - указывается один из вариантов (видов работ): не нуждается; ремонт (текущий, капитальный); индивидуальное решение с ТСР; технические решения невозможны – организация альтернативной формы обслуживания.

4.2. Период проведения работ: по мере поступления финансовых средств, в рамках исполнения включено в «Дорожную карту», программы «Доступная среда» с 2021-2030 года

4.3. Результат (по состоянию доступности) после выполнения работ по адаптации: ДЧ-В.
Оценка результата исполнения программы, плана (по состоянию доступности): ДЧ-В

4.4. Для принятия решения: не требуется.
Имеется заключение уполномоченной организации о состоянии доступности объекта: Нет.
Информация размещена (обновлена) на Карте доступности субъекта РФ zhit-vmeste.ru.

5. Особые отметки

Паспорт сформирован на основании:

1. Анкеты (информации об объекте) от «19.07.2021г.».
2. Акта обследования объекта: № 1 от «19.07.2021 год»
3. Решения рабочей комиссии МДОБУ «Детский сад «Искринка» с. Тамар-Уткуль Соль-Илецкого городского округа». от «19.07.2021 г.».

В составе:

Заведующий МДОБУ «Детский сад «Искринка» с. Тамар-Уткуль
Соль-Илецкого городского округа»

Ответственный по охране труда:

Заведующий хозяйственной частью:

В. Ю. Деринг

Т. Ю. Толкачева

В. Н. Костюченко



Утверждаю:
 Заведующий МДОБУ «Детский сад «Искринка»
 с. Тамар-Уткуль Соль-Илецкого городского округа»
 В. Ю. Деринг
 Приказ № 30 от 19.07.2021 г.

АНКЕТА

(информация об объекте социальной инфраструктуры)

К ПАСПОРТУ ДОСТУПНОСТИ ОСИ № 1

1. Общие сведения об объекте

1. Наименование (вид) объекта: МДОБУ «Детский сад «Искринка» нежилое помещение
2. Адрес объекта: 461545, Оренбургская область, Соль-Илецкий район, с. Тамар-Уткуль, ул. Новая, д. 1.
3. Сведения о размещении объекта
 объектно стоящее здание 2 этажей, 3207,5 кв.м.
- площадь прилегающего земельного участка (да, нет); да 12 621,0 кв.м.
4. Год постройки здания 2019 г., последнего капитального ремонта не было.
5. Дата предстоящих плановых ремонтных работ: текущего да, капитального 2021-2030 года.

Сведения об организации, расположенной на объекте

- 1.13. Название организации: Муниципальное дошкольное образовательное бюджетное учреждение «Детский сад «Искринка» с.Тамар-Уткуль Соль-Илецкого городского округа Оренбургской области».
- 1.14. Юридический адрес организации: 461545, Оренбургская область, Соль-Илецкий район, с. Тамар-Уткуль, ул. Новая, д. 1.
- 1.15. Основание для пользования объектом: оперативное управление.
- 1.16. Форма собственности: государственная.
- 1.17. Территориальная принадлежность: муниципальная.
- 1.18. Вышестоящая организация: Управление образования администрации муниципального образования Соль-Илецкий городской округ Оренбургской области.
- 1.19. Адрес вышестоящей организации: 461500, Оренбургская область, г. Соль-Илецк, ул. Уральская, д.43.

2. Характеристика деятельности организации на объекте

- 2.1. Сфера деятельности: образование дошкольное
- 2.2. Виды оказываемых услуг: предоставление дошкольных образовательных услуг.
- 2.3. Форма оказания услуг: на объекте.
- 2.4. Категории обслуживаемого населения по возрасту: дети.
- 2.5. Категории обслуживаемых инвалидов: все категории
- 2.6. Плановая мощность: посещаемость (количество обслуживаемых в день), вместимость, пропускная способность 90 детей.
- 2.7. Участие в исполнении ИПР инвалида, ребенка-инвалида: да.

3. Состояние доступности объекта

- Путь следования к объекту пассажирским транспортом: нет
- Наличие адаптированного пассажирского транспорта к объекту: нет
- Путь к объекту от ближайшей остановки пассажирского транспорта:
- А. расстояние до объекта от остановки транспорта -----
- Б. время движения (пешком): ----
- В. наличие выделенного от проезжей части пешеходного пути: нет
- Г. Перекрестки: нерегулируемые.
- Д. Информация на пути следования к объекту: нет
- Е. Перепады высоты на пути: есть
- Ж. обустройство для инвалидов на коляске: нет

3.3 Вариант организации доступности ОСИ (формы обслуживания)* с учетом СН иП 35-8-2001 «Доступность зданий и сооружений для маломобильных групп населения»(СП5913330.2012), утвержденных приказом Минрегиона России от 27.12.2011 № 605

№ п/п	Категория инвалидов (вид нарушения)	Вариант организации доступности объекта
1.	Все категории инвалидов и МГН	ДУ
	<i>в том числе инвалиды:</i>	
2	передвигающиеся на креслах-колясках	ДУ
3	с нарушениями опорно-двигательного аппарата	ДУ
4	с нарушениями зрения	ДУ
5	с нарушениями слуха	ДУ
6	с нарушениями умственного развития	ДУ

* - указывается один из вариантов: «А», «Б», «ДУ», «ВНД».

3.4. Состояние доступности основных структурно-функциональных зон

№ п/п	Основные структурно-функциональные зоны	Состояние доступности, в том числе для основных категорий инвалидов**	Приложение	
			№ на плане	фото
1	Территория, прилегающая к зданию (участок)	ДЧ-В	1,2,3,4	1,2,3,4
2	Вход (входы) в здание	ДЧ-В	3-7	3-7
3	Путь (пути) движения внутри здания (в т.ч. пути эвакуации)	ДЧ-В	8-10	8-10
4	Зона целевого назначения здания (целевого посещения объекта)	ДЧ-В	11,12	11,12
5	Санитарно-гигиенические помещения	ДЧ-В	13,14	13-15
6	Система информации и связи (на всех зонах)	ДЧ-В	1-4	1-4

Пути движения к объекту (от остановки транспорта)	ДЧ-В	1,2,3	1,2,3
---	------	-------	-------

3.5. Итоговое заключение о состоянии доступности ОСИ: ДЧ-В

4. Управленческое решение (предложения по адаптации основных структурных элементов объекта)

Основные структурно-функциональные зоны объекта	Рекомендации по адаптации объекта (вид работы)*
Территория, прилегающая к зданию (участок)	ТР
Вход (входы) в здание	ТР
Путь (пути) движения внутри здания (в т.ч. пути эвакуации)	ТР
Зона целевого назначения (целевого посещения объекта)	ТР
Санитарно-гигиенические помещения	ТР
Система информации на объекте (на всех зонах)	ТР
Пути движения к объекту (от остановки транспорта)	ТР
Все зоны и участки	ТР

Размещение информации на Карте доступности субъекта РФ : zhit.vmeste.ru

согласовано В.Ю.Деринг



Заведующий МДОБУ «Детский сад «Искринка»
с. Тамар-Уткуль Соль-Илецкого городского округа):

В. Ю. Деринг

Приказ № 30 от 19.07.2021 г.



АКТ ОБСЛЕДОВАНИЯ

объекта социальной инфраструктуры К ПАСПОРТУ ДОСТУПНОСТИ ОСИ

№ 1

МДОБУ Детский сад «Искринка»

«19» июля 2021 г.

Соль-Илецкий городской округ
Оренбургской области

1. Общие сведения об объекте

- 1.1. Наименование (вид) объекта : МДОБУ «Детский сад «Искринка» , нежилое помещение
- 1.2. Адрес объекта: 461545, Оренбургская область, Соль-Илецкий район, с. Тамар-Уткуль, ул.Новая, д. 1.
- 1.3. Сведения о размещении объекта
-отдельно стоящее здание 2 этажей, 3207,5 кв.м.
-наличие прилегающего земельного участка : да 12 621,0 кв.м.
- 1.4. Год постройки здания 2019 г., последнего капитального ремонта не было.
- 1.5. Дата предстоящих плановых ремонтных работ: текущего да, капитального 2021-2030года.
- 1.6. Название организации : Муниципальное дошкольное образовательное бюджетное учреждение «Детский сад «Искринка» с. Тамар-Уткуль Соль-Илецкого городского округа Оренбургской области.
- 1.7. Юридический адрес организации : 461545, Оренбургская область, Соль-Илецкий район, с. Тамар-Уткуль, ул. Новая, д.1

2. Характеристика деятельности организации на объекте

Дополнительная информация Образовательная деятельность.

3. Состояние доступности объекта для инвалидов и других маломобильных групп населения (далее-МГН)

- 3.1. Путь следования к объекту пассажирским транспортом: нет
наличие адаптированного пассажирского транспорта к объекту нет.
- 3.2. Путь к объекту от ближайшей остановки пассажирского транспорта:

31. Расстояние до объекта от остановки транспорта: ----

32. Время движения (пешком): -----

33. Наличие выделенного от проезжей части пешеходного пути: нет.

34. Перекрестки: не регулируемые.

35. Информация на пути следования к объекту: нет

36. Перепады высоты на пути: да

37. Обустройство для инвалидов на коляске: нет.

3.3. Организация доступности объекта для инвалидов – форма обслуживания

№ п/п	Категория инвалидов (вид нарушения)	Вариант организации доступности объекта (формы обслуживания)*
1.	Все категории инвалидов и МГН	ДУ
	<i>в том числе инвалиды:</i>	
2.	передвигающиеся на креслах-колясках	ДУ
3.	с нарушениями опорно-двигательного аппарата	ДУ
4.	с нарушениями зрения	ДУ
5.	с нарушениями слуха	ДУ
6.	с нарушениями умственного развития	ДУ

3.4. Состояние доступности основных структурно-функциональных зон

№ п/п	Основные структурно-функциональные зоны	Состояние доступности, в том числе для основных категорий инвалидов**	Приложение	
			№ на плане	№ фото
1.	Территория, прилегающая к зданию (участок)	ДЧ-В	1,2,3,4	1,2,3,4
2.	Вход (входы) в здание	ДЧ-В	3-7	3-7
3.	Путь (пути) движения внутри здания (в т.ч. пути эвакуации)	ДЧ-В	8-10	8-10
4.	Зона целевого назначения здания (целевого посещения объекта)	ДЧ-В	11,12	11,12
5.	Санитарно-гигиенические помещения	ДЧ-В	13,14	13-15
6.	Система информации и связи (на всех зонах)	ДЧ-В	1-4	1-4
7.	Пути движения к объекту (от остановки транспорта)	ДЧ-В	1-3	1-3

3.5. ИТОГОВОЕ ЗАКЛЮЧЕНИЕ о состоянии доступности ОСИ: ДЧ-В.

4. Управленческое решение (проект)

Рекомендации по адаптации основных структурных элементов объекта:

№ п/п	Основные структурно-функциональные зоны объекта	Рекомендации по адаптации объекта (вид работы)*
1.	Территория, прилегающая к зданию (участок)	ТР
2.	Вход (входы) в здание	ТР
3.	Путь (пути) движения внутри здания (в т.ч. пути эвакуации)	ТР
4.	Зона целевого назначения здания (целевого посещения объекта)	ТР
5.	Санитарно-гигиенические помещения	ТР
6.	Система информации на объекте (на всех зонах)	ТР
7.	Пути движения к объекту (от остановки транспорта)	ТР
8.	Все зоны и участки	ТР

4.2. Период проведения работ: По мере поступления денежных средств в рамках исполнения программы «Доступная среда» 2021-2030 года.

4.3. Ожидаемый результат (по состоянию доступности) после выполнения работ по адаптации: ДЧ-В

Оценка результата исполнения программы, плана (по состоянию доступности) ДЧ-В

4.4. Для принятия решения требуется, не требуется: нет

4.4.1. согласование на Комиссии: нет.

4.4.2. согласование работ с надзорными органами: нет

4.4.3. техническая экспертиза; разработка проектно-сметной документации: нет.

4.4.4. согласование с вышестоящей организацией (собственником объекта): нет

4.4.5. согласование с общественными организациями инвалидов: да

4.4.6. другое _____

Привлекается заключение уполномоченной организации о состоянии доступности объекта: нет.

4.5. Информация может быть размещена (обновлена) на Карте доступности субъекта Российской Федерации zhit-vmeste.ru

5. Особые отметки

ПРИЛОЖЕНИЯ:

Результаты обследования:

- | | |
|--------------------------------------|---------|
| 1. Территории, прилегающей к объекту | на 1 л. |
| 2. Входа (входов) в здание | на 1 л. |
| 3. Путей движения в здании | на 1л. |
| 4. Зоны целевого назначения объекта | на 1 л. |
| 5. Санитарно-гигиенических помещений | на 1л. |

I. Результаты обследования:

1. Территории, прилегающей к зданию (участка)

МДОБУ «Детский сад «Искринка» с. Тамар-Уткуль Соль-Илецкого городского округа Оренбургской области». Оренбургская область, Соль-Илецкий район, с. Тамар-Уткуль, ул. Новая, д.1

№	Наименование функционально-планировочного элемента	Наличие элемента			Выявленные нарушения и замечания		Работы по адаптации объектов	
		есть/нет	N на плане	N фото	Содержание	Значимо для инвалида (категория)	Содержание	Виды работ
1.	Вход (входы) на территорию	есть	1	1	Отсутствует кнопка вызов с шрифтом Брайля	К,С,О,Г	Приобрести кнопку вызов с шрифтом Брайля	ТР
2.	Путь (пути) движения на территории	есть	2	2	Замечаний нет	К,С,О,Г	-	ТР
3.	Лестница (наружная)	есть	3	3	- Замечаний нет	К,С,О,Г	-	ТР
4.	Пандус (наружный)	есть	4	4	Отсутствуют тактильные указатели	- К,С,О,Г	Приобрести тактильные указатели	ТР
5.	Автостоянка и парковка	нет	-	-	-	-	-	
	ОБЩИЕ требования к зоне				отсутствует кнопка вызов с шрифтом Брайля и тактильные указатели		Приобрести кнопку вызов с шрифтом Брайля, тактильные указатели	ТР

II. Заключение по зоне:

Наименование структурно-функциональной зоны	Состояние доступности <*> (к пункту 3.4 Акта обследования ОСИ)	Приложение		Рекомендации по адаптации (вид работы) <***> к пункту 4.1 Акта обследования ОСИ
		на плане	N фото	
Территория, прилегающая к зданию (участок)	ДЧ-В	1,2,3,4	1,2,3,4	ТР

Комментарий к заключению: Отсутствует кнопка вызов с шрифтом Брайля и тактильные указатели

6. Системы информации (и связи) на объекте

на 1 л.

Результаты фотофиксации на объекте на 6 л.

Плъттажные планы, паспорт БТИ на 2 л.

Управленческое решение согласовано:

Рабочая группа по учету и мониторингу состояния доступности объектов социальной инфраструктуры на предмет доступности для инвалидов и других маломобильных групп населения в г. Илецком городском округе.

Член рабочей группы: начальник отдела по строительству, благоустройству, ЖКХ, дорожному хозяйству, газификации и связи администрации
г. Илецкого городского округа

Ситниев А.Н.

Член рабочей группы: заведующая реабилитационным отделом ГБУСО «КЦСОН»
г. Илецке (по согласованию)

Камыганова Т.А.

Секретарь рабочей группы: главный специалист отдела по жилищным и социальным вопросам администрации

г. Илецкого городского округа

Николаевна Ольга Николаевна

Члены комиссии:

Главный специалист отдела архитектуры и градостроительства и земельным отношениям администрации

г. Илецкого городского округа

Таровский И.А.

Председатель МО ОООООО «Всероссийское общество инвалидов» (по согласованию)

Павлова Анна Павловна

Ведущий специалист комитета экономического анализа и прогнозирования администрации

г. Илецкого городского округа

Кеминская И.Т.

Специалист I категории управления образования администрации

г. Илецкого городского округа

Викторова Татьяна Викторовна

Ведущий специалист отдела культуры администрации

г. Илецкого городского округа

Управленческое решение согласовано « 19 » июля 2021 г.

I. Результаты обследования:

2. Входа (входов) в здание

МДОБУ «Детский сад «Искринка» с. Тамар-Уткуль Соль-Илецкого городского округа Оренбургской области». Оренбургская область, Соль-Илецкий район, с. Тамар-Уткуль, ул. Новая, д.1

№ п/п	Наименование функционально-планировочного элемента	Наличие элемента			Выявленные нарушения и замечания		Работы по адаптации объектов	
		есть/нет	N на плане	N фото	Содержание	Значимо для инвалида (категория)	Содержание	Виды работ
1.	Лестница (наружная)	есть	3	3,5	Замечаний нет	О,С,Г,	-	ТР
2.	Пандус (наружный)	есть	4	4	Отсутствуют тактильные указатели	К,О,С,Г	Приобрести тактильные указатели	ТР
3.	Входная площадка (перед дверью)	есть	5	5	Замечаний нет	К,О,С,Г	-	ТР
4.	Дверь (входная)	есть	6	6	Замечаний нет	К,О,С,Г	-	ТР
5.	Тамбур	есть	7	7	Замечаний нет	К,О,С,Г	-	ТР
	ОБЩИЕ требования к зоне				отсутствуют тактильные	К,О,С,Г		ТР

II. Заключение по зоне:

Наименование структурно-функциональной зоны	Состояние доступности <*> (к пункту 3.4 Акта обследования ОСИ)	Приложение		Рекомендации по адаптации (вид работы) <*> к пункту 4.1 Акта обследования ОСИ
		на плане	N фото	
Вход в здание	ДЧ-В	3-7	3-7	ТР

Комментарий к заключению: Отсутствуют тактильные указатели

I. Результаты обследования:

3. Пути (путей) движения внутри здания
(в т.ч. путей эвакуации)

МДОБУ «Детский сад «Искринка» с. Тамар-Уткуль Соль-Илецкого городского округа Оренбургской области». Оренбургская область, Соль-Илецкий район, с. Тамар-Уткуль, ул. Новая, д.1

№	Наименование функционально-планировочного элемента	Наличие элемента			Выявленные нарушения и замечания		Работы по адаптации объектов	
		есть/нет	на плане	N фото	Содержание	Значимо для инвалида (категория)	Содержание	Виды работ
1.	Коридор (вестибюль, зона ожидания, галерея, балкон)	есть	8	8	Отсутствуют тактильные указатели	К,С,О,Г	Приобрести тактильные указатели	ТР
2.	Лестница (внутри здания)	есть	9	9	Отсутствуют тактильные указатели	К,С,О,Г	Приобрести тактильные указатели	ТР
3.	Пандус (внутри здания)	нет	-	-				
4.	Лифт пассажирский (или подъемник)	нет	-	-	-	-	-	-
5.	Дверь	есть	10	10	-	-	-	-
6.	Пути эвакуации (в т.ч. зоны безопасности)	есть	10	10	Замечаний нет	К,С,О,Г	-	ТР
	ОБЩИЕ требования к зоне				Отсутствуют тактильные указатели	К,С,О,Г	Приобрести тактильные указатели	ТР

II. Заключение по зоне:

Наименование структурно-функциональной зоны	Состояние доступности <*> (к пункту 3.4 Акта обследования ОСИ)	Приложение		Рекомендации по адаптации (вид работы) <***> к пункту 4.1 Акта обследования ОСИ
		N на плане	N фото	
Пути (путей) движения внутри здания (в т.ч. путей эвакуации)	ДЧ-В	8-10	8-10	ТР

Комментарий к заключению: Отсутствуют тактильные указатели

I. Результаты обследования:

4. Зоны целевого назначения здания
(целевого посещения объекта)

Вариант I - зона обслуживания инвалидов

МДОБУ «Детский сад «Искринка» с. Тамар-Уткуль Соль-Илецкого городского округа Оренбургской области». Оренбургская область, Соль-Илецкий район, с. Тамар-Уткуль, ул. Новая, д.1

№	Наименование функционально-планировочного элемента	Наличие элемента			Выявленные нарушения и замечания		Работы по адаптации объектов	
		есть/нет	N на плане	N фото	Содержание	Значимо для инвалида (категория)	Содержание	Виды работ
1.	Кабинетная форма обслуживания	есть	11	11	Замечаний нет	К,С,О,Г		ТР
2.	Зальная форма обслуживания	есть	12	12	Замечаний нет	К,С,О,Г		ТР
3.	Прилавочная форма обслуживания	нет	-	-	-	-	-	-
4.	Форма обслуживания с перемещением по маршруту	нет	-	-	-	-	-	-
5.	Кабина индивидуального обслуживания	нет	-	-	-	-	-	-
	ОБЩИЕ требования к зоне				Замечаний нет	К,С,О,Г		ТР

II. Заключение по зоне:

Наименование структурно-функциональной зоны	Состояние доступности <*> (к пункту 3.4 Акта обследования ОСИ)	Приложение		Рекомендации по адаптации (вид работы) <***> к пункту 4.1 Акта обследования ОСИ
		N на плане	N фото	
Зоны целевого назначения здания (целевого посещения объекта) Вариант I- зона обслуживания инвалидов	ДЧ-В	11,12	11,12	ТР

Комментарий к заключению: Замечаний нет

I. Результаты обследования:

4. Зоны целевого назначения здания
(целевого посещения объекта)

Вариант II - места приложения труда

МДОБУ «Детский сад «Искринка» с. Тамар-Уткуль Соль-Илецкого городского округа Оренбургской области». Оренбургская область, Соль-Илецкий район, с. Тамар-Уткуль, ул. Новая, д.1

Наименование функционально-планировочного элемента	Наличие элемента			Выявленные нарушения и замечания		Работы по адаптации объектов	
	есть/нет	N на плане	N фото	Содержание	Значимо для инвалида (категория)	Содержание	Виды работ
Место приложения труда	Нет	-	-	-	-	-	-

II. Заключение по зоне:

Наименование структурно-функциональной зоны	Состояние доступности <*> (к пункту 3.4 Акта обследования ОСИ)	Приложение		Рекомендации по адаптации (вид работы) <*> к пункту 4.1 Акта обследования ОСИ
		N на плане	N фото	
Зоны целевого назначения здания (целевого посещения объекта) Вариант II- места приложения труда	ДЧ-В			ТР

Комментарий к заключению: _____

I. Результаты обследования:

4. Зоны целевого назначения здания
(целевого посещения объекта)

Вариант III - жилые помещения

МДОБУ «Детский сад «Искринка» с. Тамар-Уткуль Соль-Илецкого городского округа Оренбургской области». Оренбургская область, Соль-Илецкий район, с. Тамар-Уткуль, ул. Новая, д.1

Наименование функционально-планировочного элемента	Наличие элемента			Выявленные нарушения и замечания		Работы по адаптации объектов	
	есть/нет	N на плане	N фото	Содержание	Значимо для инвалида (категория)	Содержание	Виды работ
Жилые помещения	Нет	-	-	-	-	-	-

II. Заключение по зоне:

Наименование структурно-функциональной зоны	Состояние доступности <*> (к пункту 3.4 Акта обследования ОСИ)	Приложение		Рекомендации по адаптации (вид работы) <*> к пункту 4.1 Акта обследования ОСИ
		N на плане	N фото	
Зоны целевого назначения здания (целевого посещения объекта) Вариант III – жилые помещения	ДЧ-В	-	-	ТР

Комментарий к заключению: _____

I. Результаты обследования:

5. Санитарно-гигиенических помещений

МДОБУ «Детский сад «Искринка» с. Тамар-Уткуль Соль-Илецкого городского округа Оренбургской области». Оренбургская область, Соль-Илецкий район, с. Тамар-Уткуль, ул. Новая, д.1

№	Наименование функционально-планировочного элемента	Наличие элемента			Выявленные нарушения и замечания		Работы по адаптации объектов	
		есть/нет	№ на плане	№ фото	Содержание	Значимо для инвалида (категория)	Содержание	Виды работ
1.	Туалетная комната	есть	13	13	Отсутствуют поручни	К,С,О,Г	Приобрести и установить поручни	ТР
2.	Душевая/ванная комната	есть	14	14	Отсутствуют поручни	К,С,О,Г	Приобрести и установить поручни	ТР
3.	Бытовая комната (гардеробная)	есть	15	15	Замечаний нет	К,С,О,Г	-	-ТР
	ОБЩИЕ требования к зоне				Отсутствуют поручни	К,С,О,Г	Приобрести и установить поручни	

II. Заключение по зоне:

Наименование структурно-функциональной зоны	Состояние доступности <*> (к пункту 3.4 Акта обследования ОСИ)	Приложение		Рекомендации по адаптации (вид работы) <***> к пункту 4.1 Акта обследования ОСИ
		№ на плане	№ фото	
Санитарно-гигиенические помещения	ДЧ-В	13-15	13-15	ТР

Комментарий к заключению: Отсутствуют поручни

I. Результаты обследования:

6. Системы информации на объекте

МДОБУ «Детский сад «Искринка» с. Тамар-Уткуль Соль-Илецкого городского округа Оренбургской области». Оренбургская область, Соль-Илецкий район, с. Тамар-Уткуль, ул. Новая, д.1

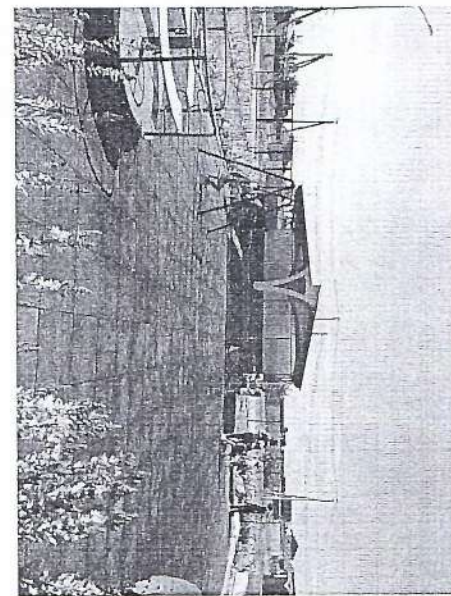
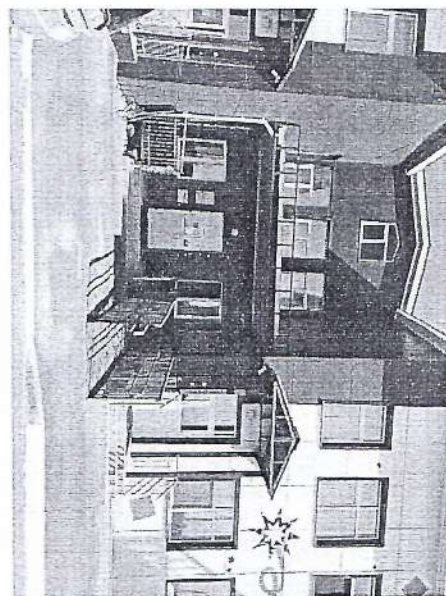
Наименование функционально-планировочного элемента	Наличие элемента			Выявленные нарушения и замечания		Работы по адаптации объектов	
	есть/нет	N на плане	N фото	Содержание	Значимо для инвалида (категория)	Содержание	Виды работ
Визуальные средства	есть	1,2	1,2	Земли нет	К,С,О,Г		ТР
Акустические средства	нет	-	-	-	-	-	-
Тактильные средства	нет	1,2,3,4	1,2,3,4	Отсутствуют тактильные указатели	К,С,О,Г	Приобрести тактильные указатели	ТР
ОБЩИЕ требования к зоне				Отсутствуют тактильные указатели	К,С,О,Г	Приобрести тактильные указатели	ТР

II. Заключение по зоне:

Наименование структурно-функциональной зоны	Состояние доступности <*> (к пункту 3.4 Акта обследования ОСИ)	Приложение		Рекомендации по адаптации (вид работы) <***> к пункту 4.1 Акта обследования ОСИ
		N на плане	N фото	
Система информации на объекте	ДЧ-В	1-4	1-4	ТР

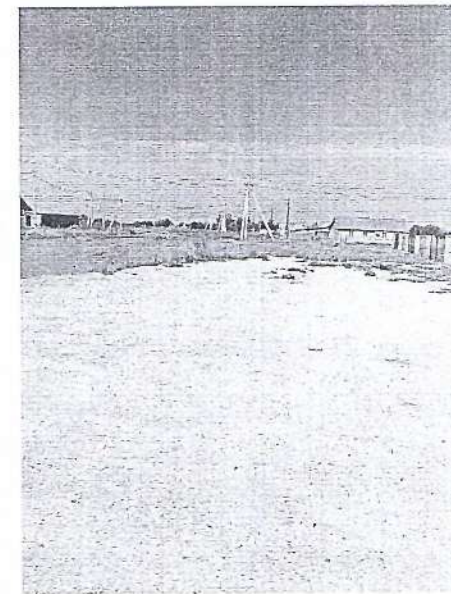
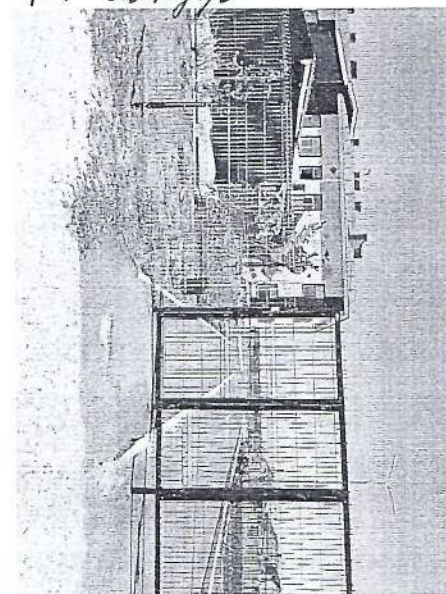
Комментарий к заключению: Отсутствуют тактильные указатели

Ф2 - Вид на здание на территории



Ф3 - Вид на здание

Ф4 - Вид на здание



Ф1 - Вид на территорию